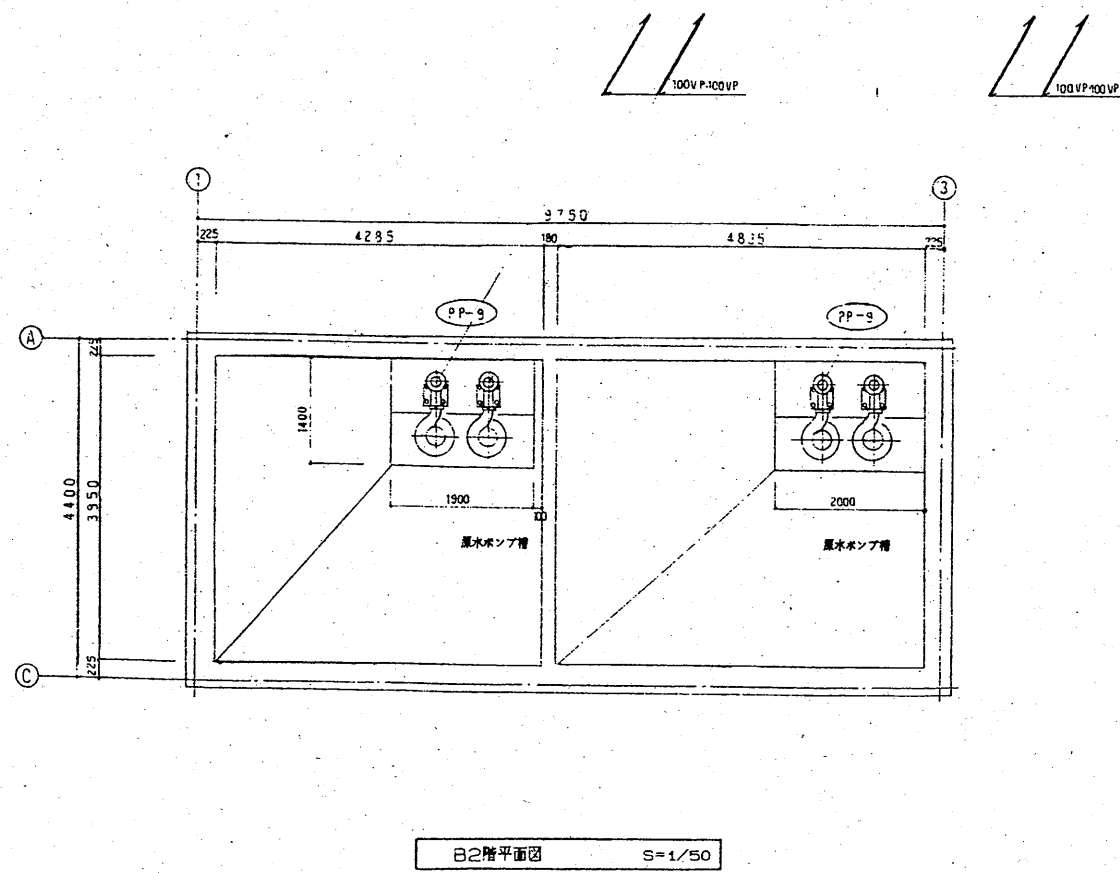
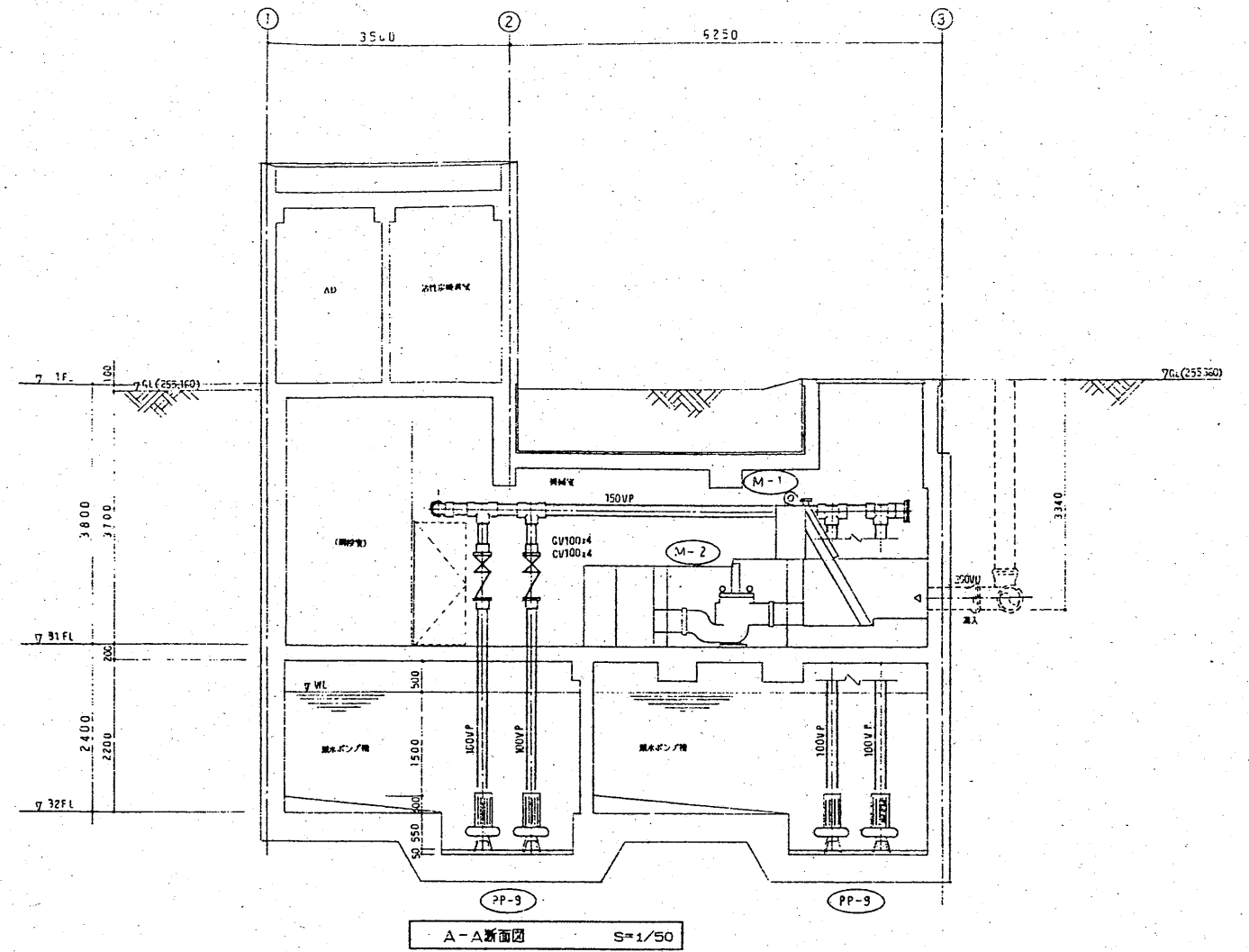
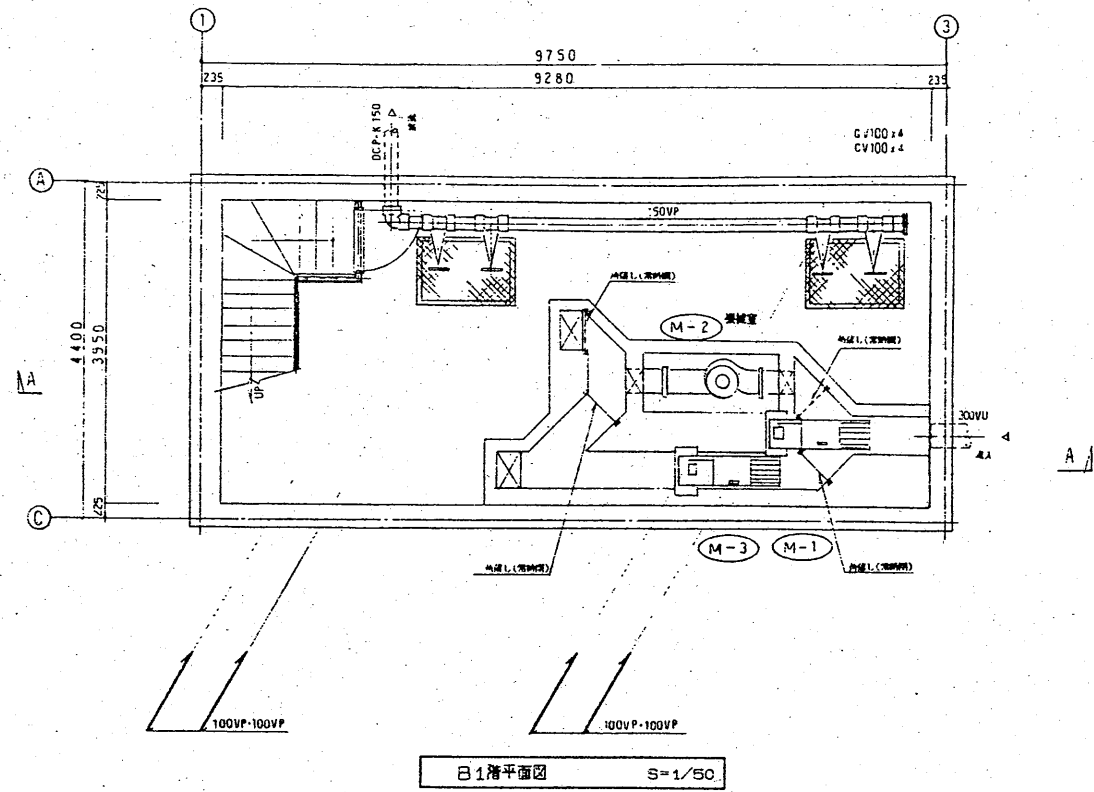
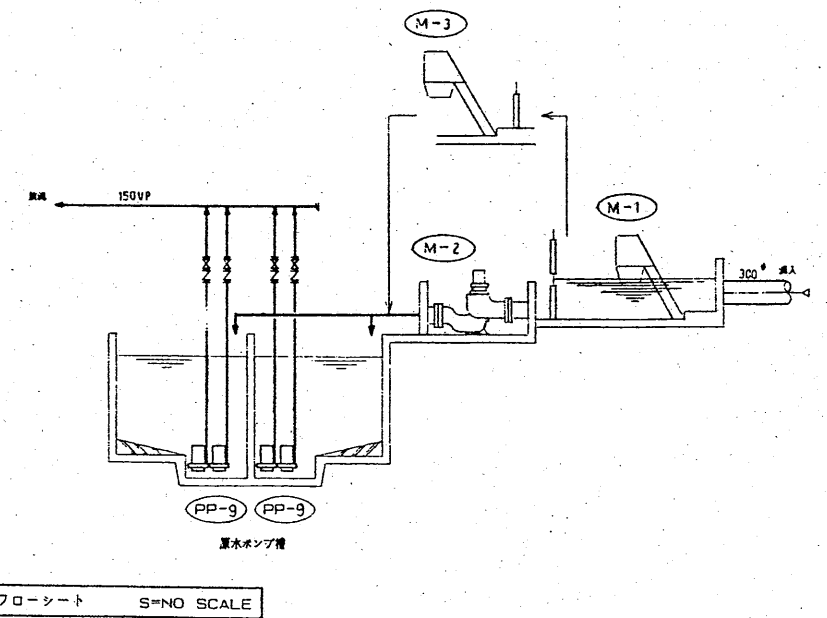


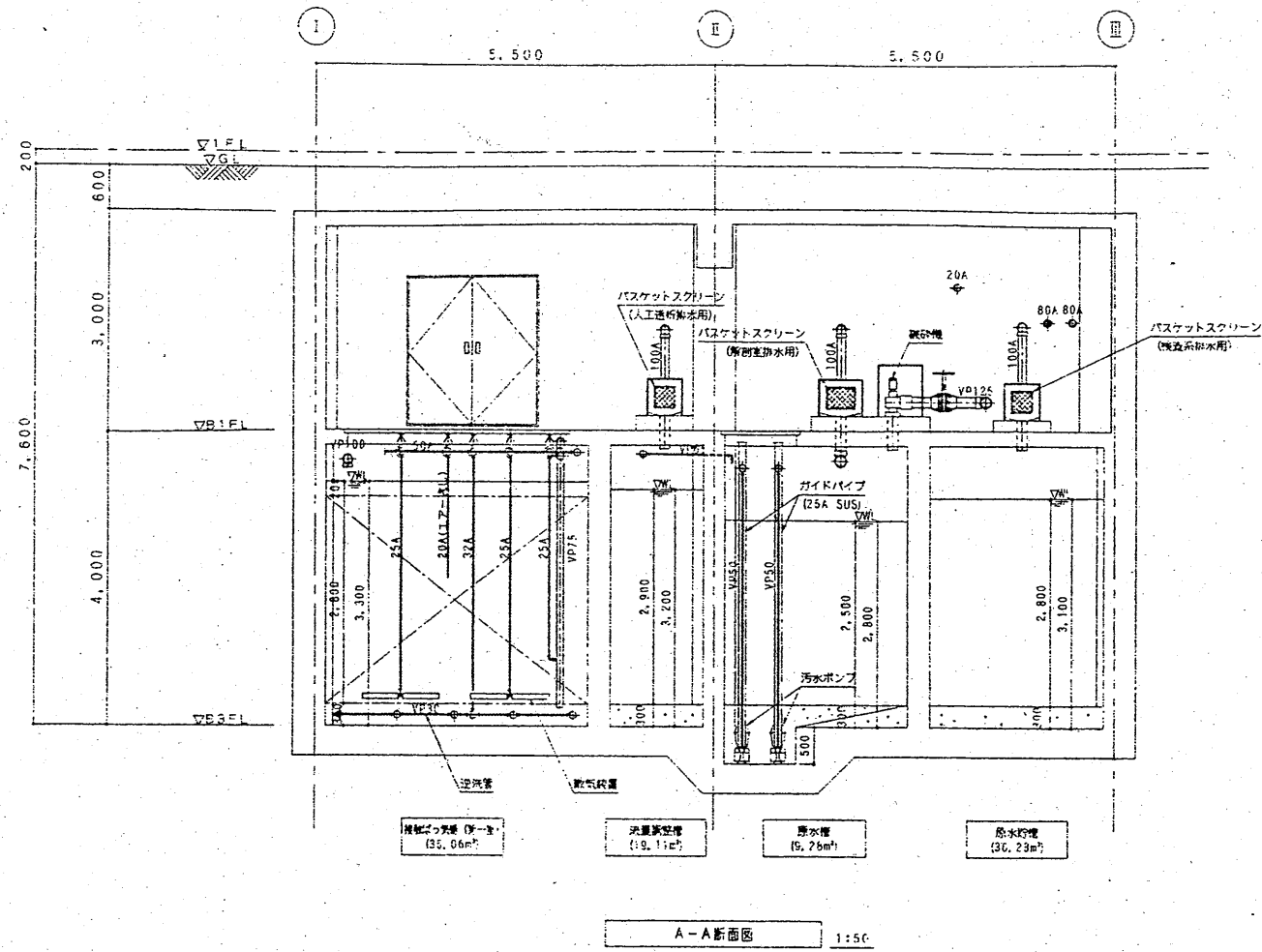
<h1>市立甲府病院</h1>		設計年月日	縮尺	承認	設計	担当	図面番号
		図面名 全体配置図					



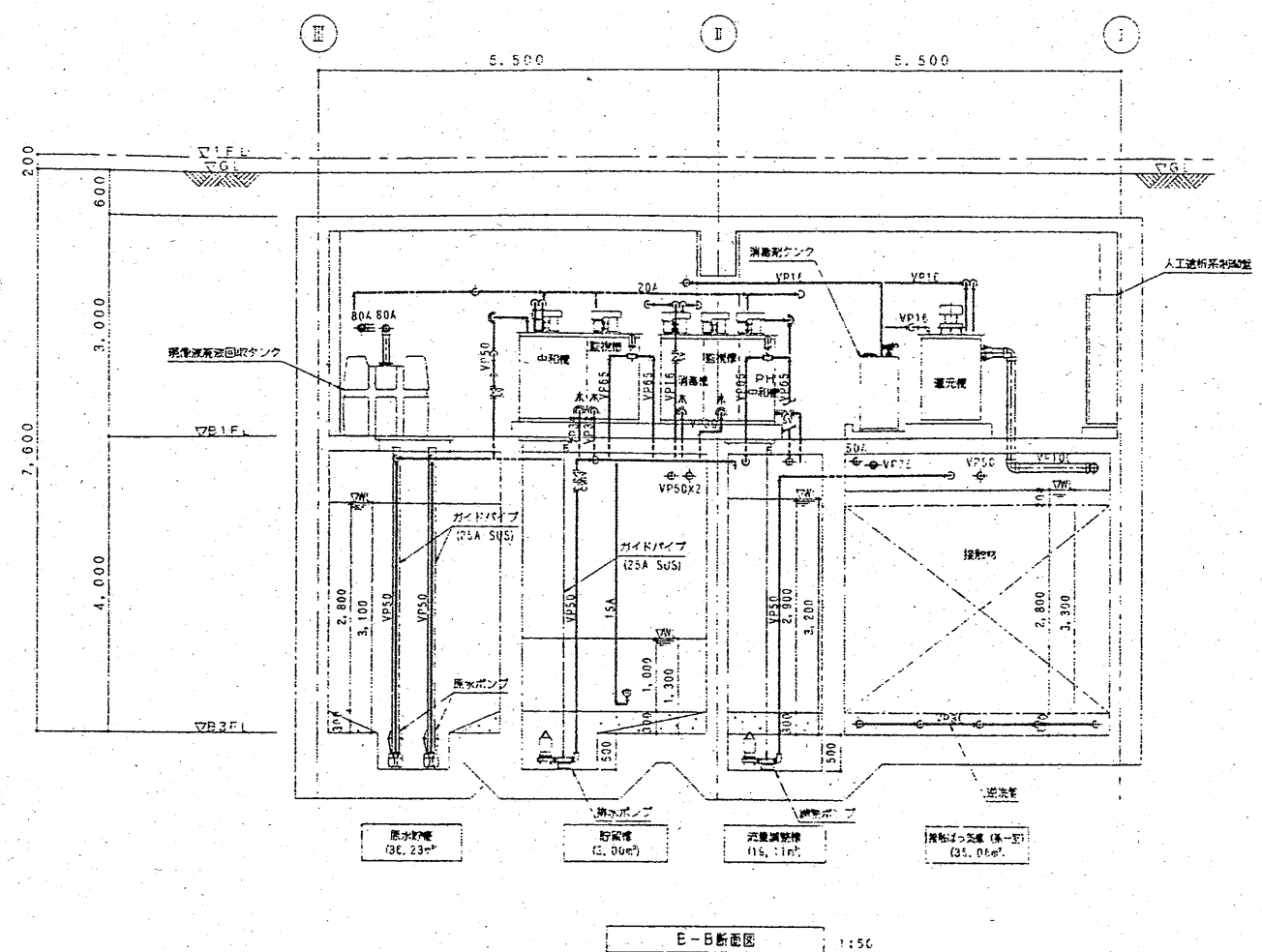
定入量
 $447.4\text{m}^3/8 \div 12\text{時間排水} = 37.3\text{m}^3/\text{時}$
 $37.3\text{m}^3/\text{時} \times 2.5\text{層(ピーク時)} = 93.3\text{m}^3/\text{時}$
 $93.3\text{m}^3/\text{時} \times 1.1(\text{雨水等発生率}) = 103\text{m}^3/\text{時}$
 $= 1.7\text{m}^3/\text{分}$



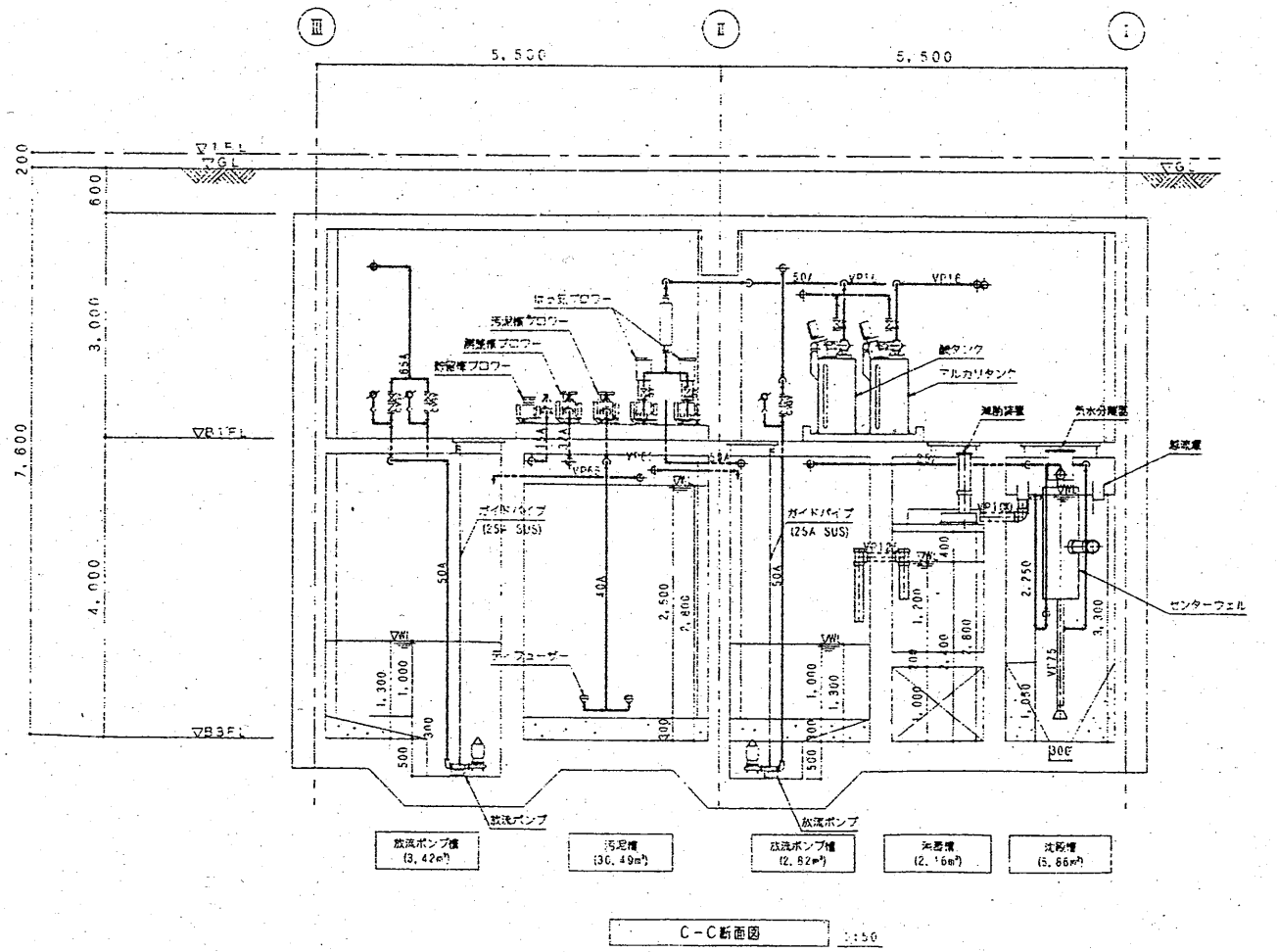
竣工図



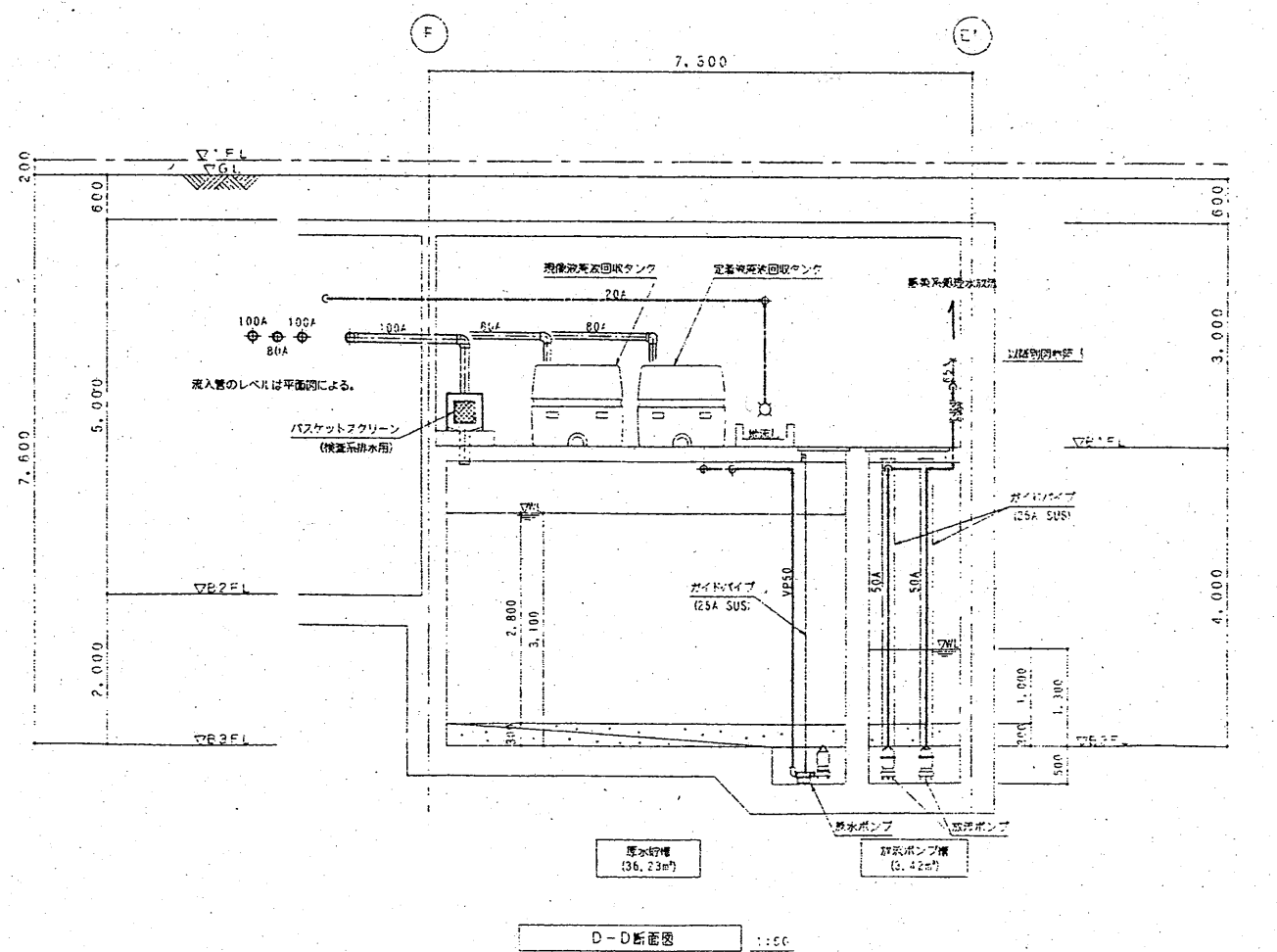
A-A断面図 1:50



E-B断面図 1:50

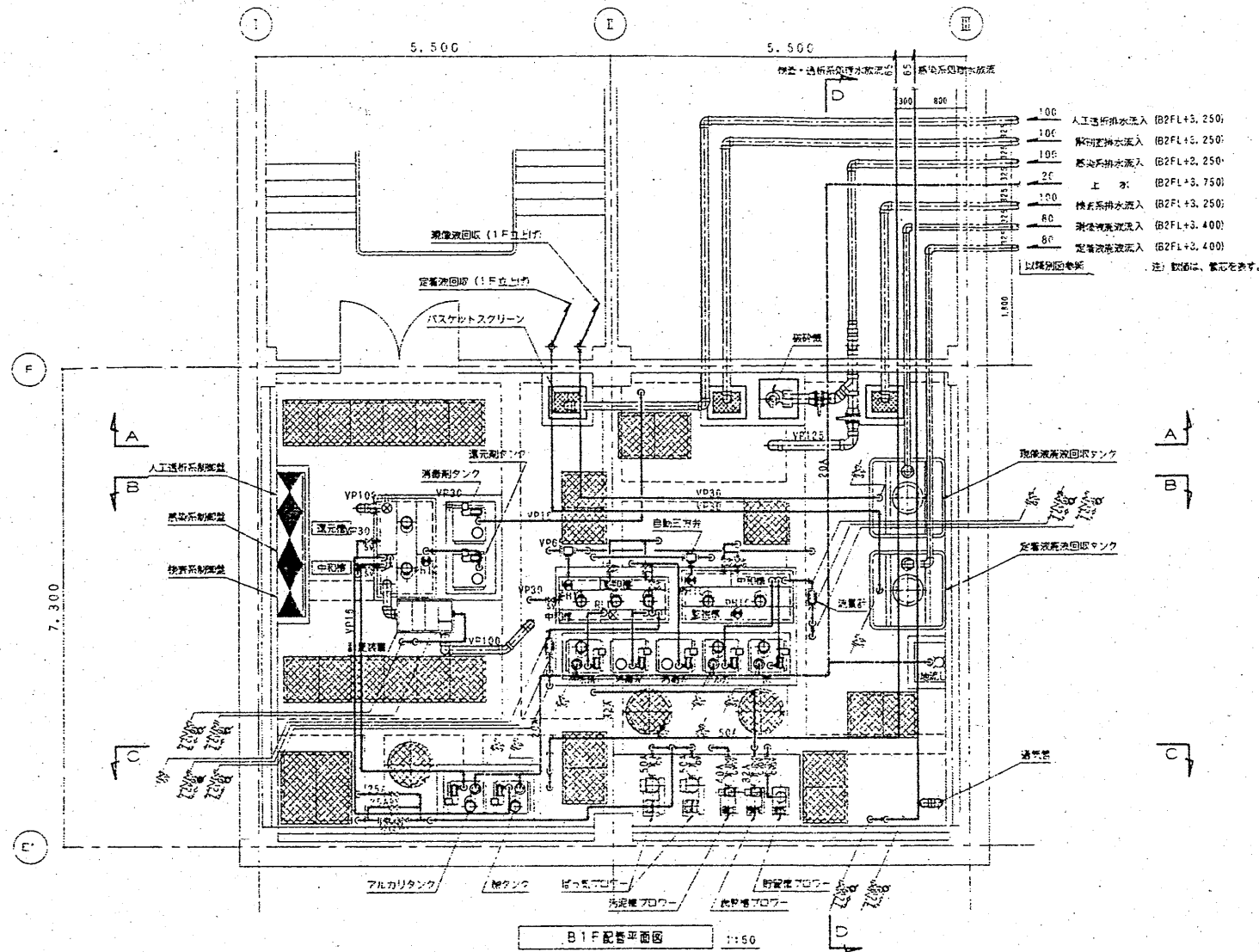


C-C断面図 1:50

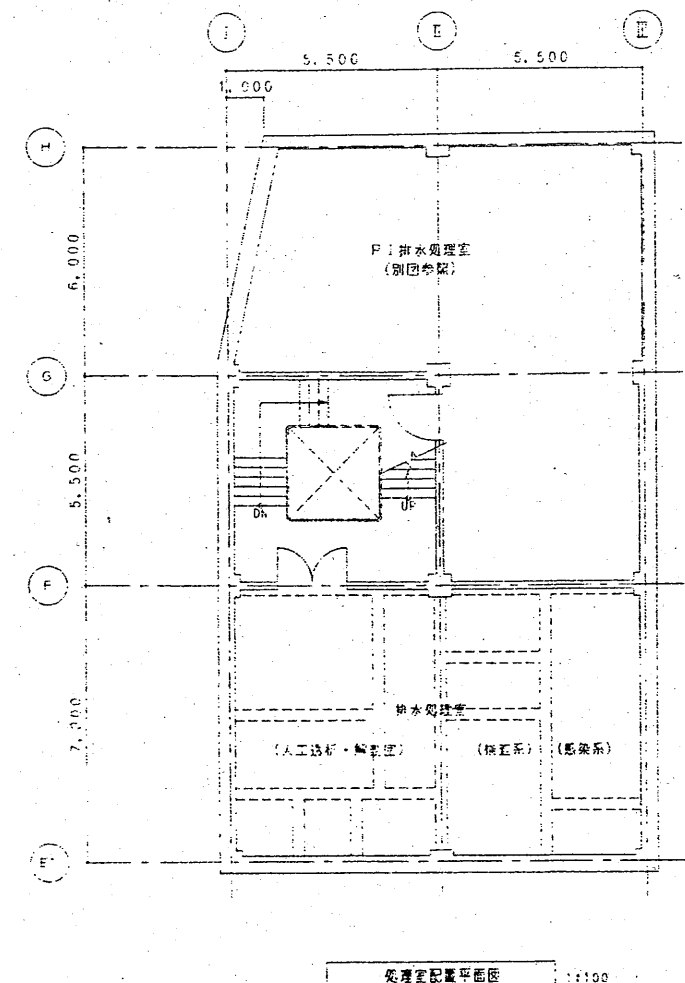


D-D断面図 1:50

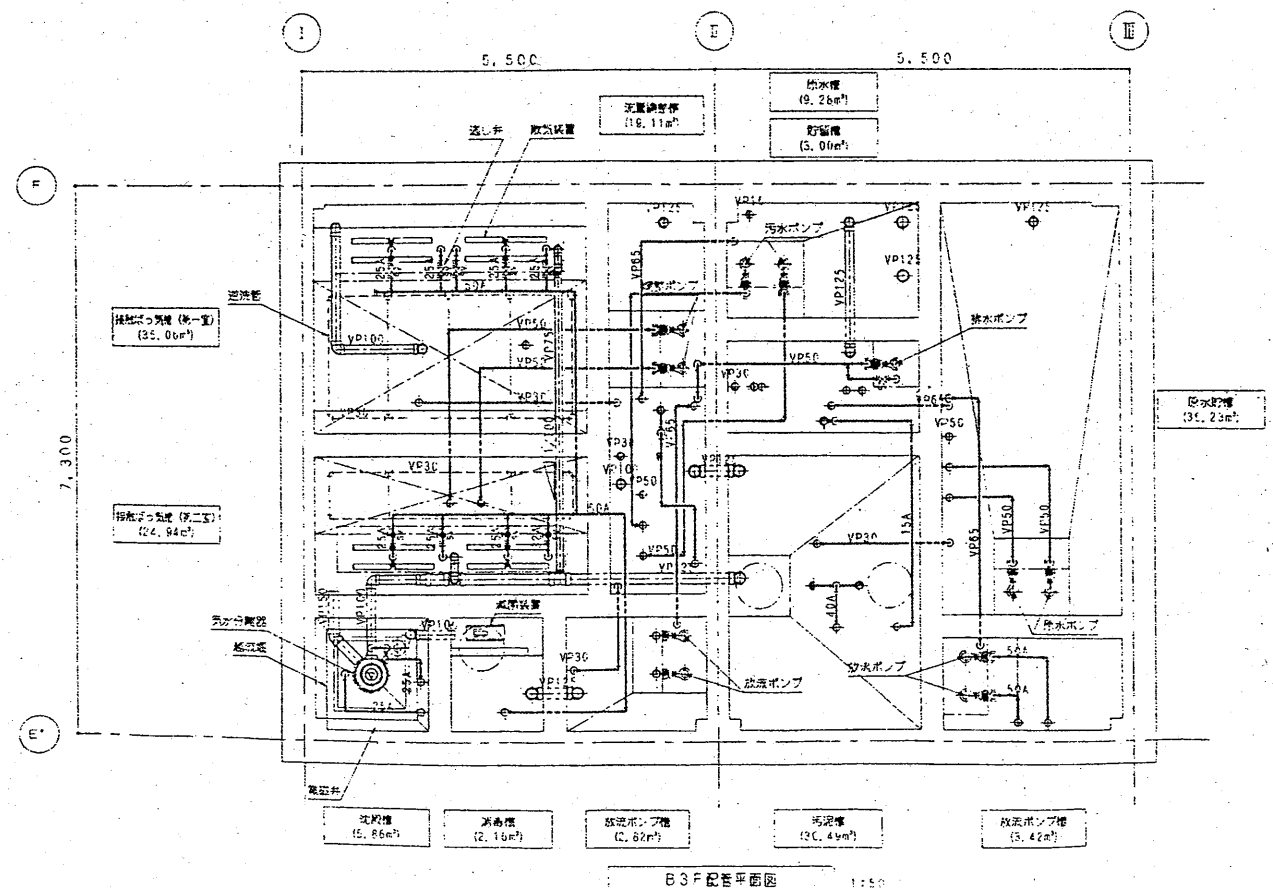
竣工図



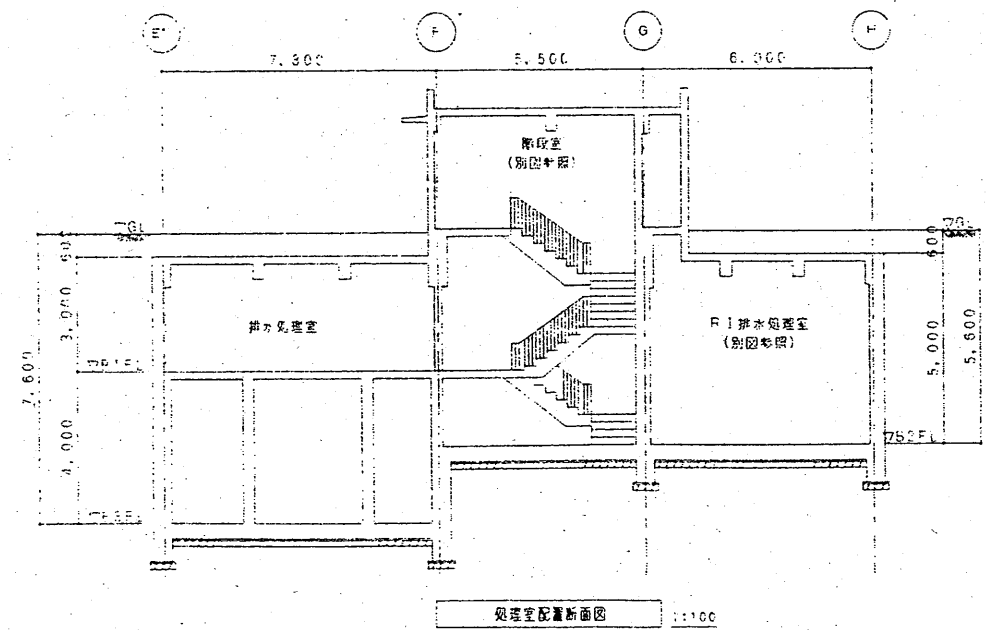
B1F配管平面図 1:150



処理室配置平面図 1:100



B3F配管平面図 1:150



処理室配置断面図 1:100

- 注記
1. 排水配管は、SGF-VB (水添用硬質塩化ビニルライニング鋼管 JWWA K 116-B7) とする。
 2. 排水配管は、SGF-VD (水添用硬質塩化ビニルライニング鋼管 JWWA K 116-B7) とする。
 3. 送水配管は、SGF-B (塩化ビニルライニング鋼管 JIS K 3428-BE) とする。
 4. 配管配管は、V=16 (硬質塩化ビニル管 JIS K 6741) とする。
 5. 配管支持金物は、全てステンレス鋼製 (SUS304) とする。
 6. エレベーターホールは、FRP製 (FRP製) とし、本工事とする。
 7. マンホールは、FRP製 (FRP製) とし、本工事とする。
 8. マンホール蓋は、FRP製 (FRP製) とし、本工事とする。
 9. 送水工器具は、次の通りとする。
- ① 送水・送水用コンクリート
 - ② 各種配管・配管
 - ③ 管内防錆剤 (黒水・黒水貯槽・流量調整槽・貯留槽・汚泥槽は防錆剤)

竣工図